

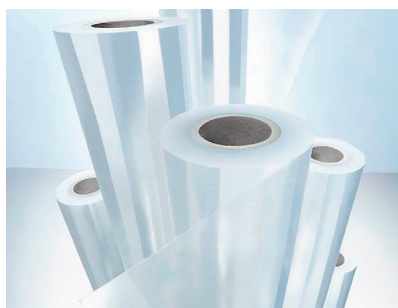
# Sortiment für den partikular überwachten Reinraum bzw. Sauberraum

### ■ Verpackungen

#### • Reinraumfolie

##### Halb-/Vollschlauch<sup>1</sup>

auf Kunststoffkern, diverse Breiten zw. 200 – 2000 mm, Folienstärke 100 µm, anti-statisch, Rollen ab 250 lfm



- **Aluverbundfolie<sup>1</sup>** empfohlen für den Graubereich, auf Kartonkern gewickelt, nicht dampfdurchlässig, 3-lagig (HDPE, Aluminium, PET), Breiten 1250, 1500 oder 1750 mm, Folienstärke 100 µm, 100 lfm
- **Stretchfolie<sup>1</sup>** aus HDPE, empfohlen für den Graubereich, auf Kartonkern gewickelt, für manuelle als auch maschinelle Verarbeitung verfügbar (handstretch/

maschinestretch), auch anti-statisch, Breiten 500, 750 und 1000 mm, Folienstärke 17 µm, 250 lfm



- **Luftpolsterfolie** empfohlen für den Graubereich, auf Kartonkern gewickelt, verfügbar in 2 oder 3 Lagen (3 Lagen beide Seiten glatt), verschiedene Breiten 300 – 2500 mm, Materialstärken 80 – 100 µm, verschiedene Noppengrößen
- **Verpackungsbeutel<sup>1</sup>** (auch steril möglich) doppelt oder dreifach vorkonfektionierte Beutelsets, Bags mit K-Seal, PE Flat Bags, Antistatic Packaging, Barrier Bags, Non-Migrating Antistatic Films, Standardmaß 300 x 500 mm, Materialstärke 100 µm (bis max. 1200 x 1200 mm lieferbar)

Unser Sortiment für den partikular überwachten Reinraum bzw. Sauberraum umfasst nebenstehende Produkte.

Vieles davon ist auch **steril** und **prompt** lieferbar.

Für eine Beratung kontaktieren Sie unsere Außendienstmitarbeiter.

Information  
und Bestellung  
**+43(0)4242 - 44075-10**

E-Mail  
**verkauf@comprei.eu**

Internet  
**www.comprei.eu**

- **Klebebänder<sup>1</sup>** reinraumtauglich und antistatisch (optional ESD-tauglich), auf Kunststoffkern ø 76 mm, Standarddimension Breite 50 mm, Materialstärke 50 µm, 50 lfm, zu 6 Stück im Kunststoffbeutel doppelt verpackt



- **Konstruktivverpackungen** aus Hohlkammerplatten maßgeschneiderte Boxen, für den Transport hochsensibler Produkte, Inlay geschlossener Schaumstoff, kann mit Indikatoren ausgestattet werden, individuelle Faltechnik, individuelle Etiketten, Kleinmengen möglich
- **Indikatoren** für Temperatur- und Feuchtigkeits-Grenzwertüberschreitung während des Transportes

### ■ Verpackungszubehör

- **Etiketten<sup>1</sup>** reinraumtauglich aus PP, auf PET- oder Papierträger und Kunststoffrolle, lieferbar in allen offiziellen

Pantone Farben – sowohl Etiketten als auch Trägermaterial, kurzfristig lieferbar



- **Folienschweißgerät<sup>1</sup>** lieferbar als Impulsschweiß- und Wärmesiegelzange, 400, 670 oder 730 mm Breite verfügbar
- **Schreibmaterial** Stifte, Blöcke, Kugelschreiber, steril und unsteril



### ■ Reinraumtaugliche Bekleidung (Einweg)\*

- **Kopf:** Haarnetze, Vollschutzhäuben aus Vlies, Mund- und Bartschutze, Schutzbrillen (Antifog)

**\*Nicht jeder Einwegartikel ist automatisch reinraumtauglich.** Viele Einwegartikel weisen eine erhöhte Partikelabgabe auf. Sowohl die Rohstoffauswahl, die Produktionsbedingungen als auch die Lagerung, Transport und die Verpackung haben Einfluss auf die Reinraumtauglichkeit dieser Artikel. Es gilt zu beachten, dass aufgrund der Vielzahl an Einwegartikeln (z.B. Haarnetze, Handschuhe, Überziehschuhe...) welche täglich in den Reinraum eingeschleust werden, bereits geringe Partikelabgaben einen maßgeblichen Einfluss auf das Überschreiten der Grenzwerte in Ihrem Reinraum haben können.

<sup>1</sup> Weitere Dimensionen, Materialstärken und Verpackungseinheiten auf Anfrage.

Information  
und Bestellung  
**+43(0)4242 - 44075-10**

E-Mail  
**verkauf@comprei.eu**

Internet  
**www.comprei.eu**

- **Körper:** Kittel, Overalls, Unterhosen
- **Arme/Hände:** Armstulpen
- **Füße:** Socken, Überziehschuhe (auch lieferbar in extremstarker Ausführung, ESD-tauglich und/oder rutschfester Ausführung)

### ■ Reinraumtaugliche Bekleidung (Mehrweg)

- Schutzbrillen
- Clogs
- Sicherheitsschuhe



### ■ Reinigungsmittel

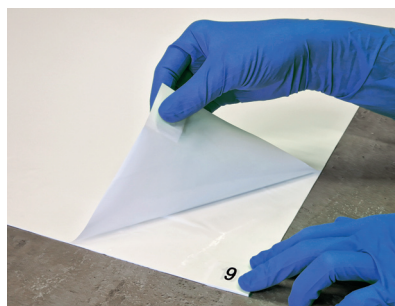
- **Flüssigkeiten**
  - hochreines **Isopropanol** 99,9 %, inkl. Auswertung bis auf ppm, 4 x 5 L Kanister
  - **Highly purified water** in DI- und WFI-Qualität verfügbar, weitere Qualitäten auf Anfrage
- **Reinraumtücher** partikelarm in trockener oder vorgetränkter Version, in vielen verschiedenen Qualitäten und Dimensionen,

kurzfristig verfügbar; Tücher zur trockenen Reinigung von hochsensiblen Oberflächen (z.B. für optische Linsen & Lasertechnik geeignet)

- **Ein-/Mehrwegmopps** reinraumtauglich und partikelarm, trocken oder vorgetränkt, kurzfristig verfügbar
- **Reinigungstools** reinraumtaugliche Reinigungswägen, Mopphalter in verschiedenen Ausführungen verfügbar, Werkbank-/Isolator Reinigungstools
- **Reinigungsmaschinen**
  - Nass-/Trockensauger, Industriesauger, stationäre Sauganlagen
  - Bodenreinigungsmaschinen (Scheuersaugmaschine) bis ISO 5 geeignet
  - Einscheibenmaschinen

### ■ Reinraum-Ausstattung

- **Abrissklebematten** 30 Stück, in 660 x 1140 mm
- **Polymer-Bodensysteme** zur Kontaminationskontrolle,



individuell verlegt, antimikrobiell, sicher gegen elektrostatische Aufladung, Wunschmaße und -formen möglich

- **Reinraum-Möbel** in Edelstahl und/oder HPL (z.B. Sitover, Vorratsschränke, Spender, Arbeitstische, Garderoben, Schränke usw.)



Information  
und Bestellung  
**+43(0)4242 - 44075-10**

E-Mail  
**verkauf@comprei.eu**

Internet  
**www.comprei.eu**